



CorePro LED PLC 4P



CorePro LED PLC 9W 840 4P G24q-3

Die CorePro LED PL-C/PL-T Familie ist eine hervorragende LED Alternative für herkömmliche konventionelle Kompaktleuchtstofflampen. Diese Produktfamilie gibt es als 2 Pin (EM: KVG/VVG für PL-C) sowie als 4 Pin (HF: EVG für PL-C und PL-T) Version. Mit dieser innovativen LED-Lösung können Sie hohe Energieeinsparungen im Vergleich zu herkömmlichen konventionellen Lösungen erzielen.

Hinweise

- Nicht dimmbar
- Bitte vor Installation an EVGs (4 Pin) die Kompatibilität unter www.philips.de/ledtube überprüfen
- Nicht für Gleichspannung geeignet
- Nicht für den direkt Betrieb an 230V Netzspannung geeignet

Produkt Daten

Allgemeine Informationen		Farbkonsistenz	
Sockel	G24q-3	Farbwiedergabeindex (CRI)	<6
Nennlebensdauer	30.000 Stunde(n)	Restlichtstrom am Ende der Nennlebensdauer (Nom.)	83
Schaltzyklus	50.000	Photobiologische Sicherheit gemäß EN 62471	70 %
Beleuchtungstechnologie	LED	Betrieb und Elektrik	
Referenz für Lichtstrommessung	Sphere	Netzfrequenz	30000-80000 Hz
CE-Zeichen	Ja	Eingangsfrequenz	30000-80000 Hz
EU RoHS-konform	Ja	Energieverbrauch	9 W
Lichttechnische Daten		Lampenstrom (max.)	400 mA
Farbcode	840 [CCT of 4000K]	Lampenstrom (min.)	250 mA
Ausstrahlungswinkel (Nom)	120 Grad	Startzeit (Nom)	0,5 s
Lichtstrom	1.000 lm	Aufwärmzeit bis 60 % Licht	0,5 s
Lichtfarbe	Kaltweiß (CW)	Leistungsfaktor (Bruchteil)	0.9
Ähnlichste Farbtemperatur (Nom)	4000 K	Spannung (Nom)	20-50 V
Nennlichtausbeute (nom.)	100,00 lm/W	LED-Alternative zu Leuchtstofflampenleistung	26 W

CorePro LED PLC 4P

Einschaltstrom am Netz	-
Max. Lampenanzahl für MCB Typ B 10 A – Netz	-
Max. Lampenanzahl für MCB Typ B 10 A – KVG-	-
Vorschaltgerät ohne komp. Cap.	
Max. Lampenanzahl für MCB Typ B 10 A – KVG-	-
Vorschaltgerät mit komp. Cap.	
Max. Lampenanzahl für MCB Typ B 16 A – Netz	-
Max. Lampenanzahl für MCB Typ B 16 A – KVG-	-
Vorschaltgerät ohne komp. Cap.	
Max. Lampenanzahl für MCB Typ B 16 A – KVG-	-
Vorschaltgerät mit komp. Cap.	
Kompatibilität mit Vorschaltgeräten	EVG

Temperatur

Umgebungstemperaturbereich	-20 °C bis 35 °C
Gehäusetemperatur (Nom)	76 °C

Lichtregelung und Dimmen

Dimmbar	Nein
---------	------

Mechanik und Gehäuse

Produktlänge	200 mm
Kolbenform	PL-C

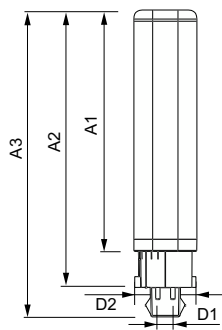
Genehmigung und Anwendung

Energieeffizienzklasse	F
Energiesparendes Produkt	Ja
Zeichen & Zertifikate	TUV CE Zeichen RoHS konform KEMA-KEUR(DEKRA) Zertifikat
Energieverbrauch kWh/1.000 Std.	9 kWh
EPREL Registrierungsnummer	403551

Produktdaten

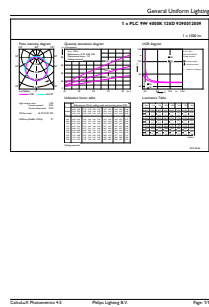
Bestell-Produktname	CorePro LED PLC 9W 840 4P G24q-3
Gesamtbezeichnung des Produkts	CorePro LED PLC 9W 840 4P G24q-3
Gesamt-Produktcode	871869654117300
Bestellcode	54117300
Material-Nr. (12NC)	929001200902
Anzahl pro Verpackung	1
EAN/UPC – Produkt/Kiste	8718696541173
Zähler – Pakete pro Außenkarton	10
EAN Umverpackung	8718696541180

Abmessungsskizzen

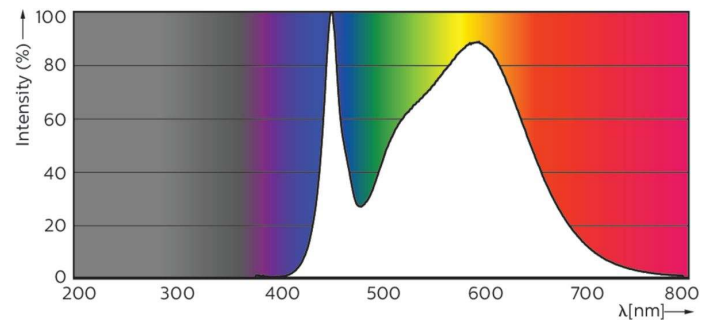


Product	D1	D2	A1	A2	A3
CorePro LED PLC 9W 840 4P G24q-3	24,3 mm	28,4 mm	128,8 mm	148 mm	163,6 mm

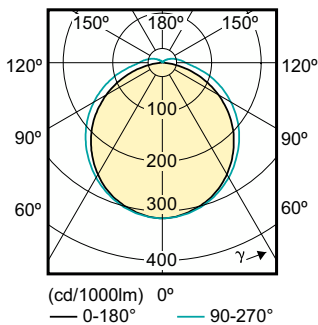
Photometrische Daten



General uniform lighting - CorePro LED PLC 9W 840 4P G24q-3

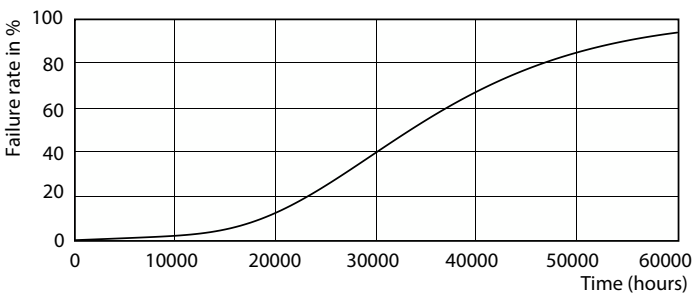


Spectral Power Distribution Colour - CorePro LED PLC 9W 840 4P G24q-3

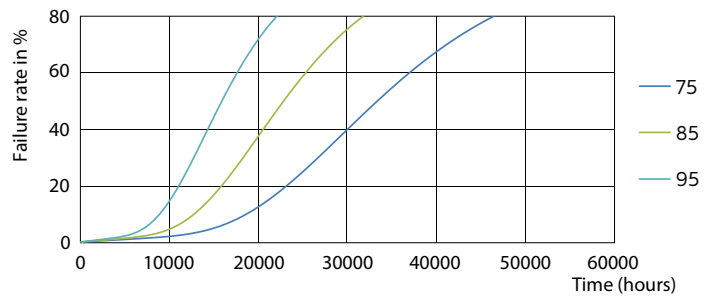


Light Distribution Diagram - CorePro LED PLC 9W 840 4P G24q-3

Lebensdauer



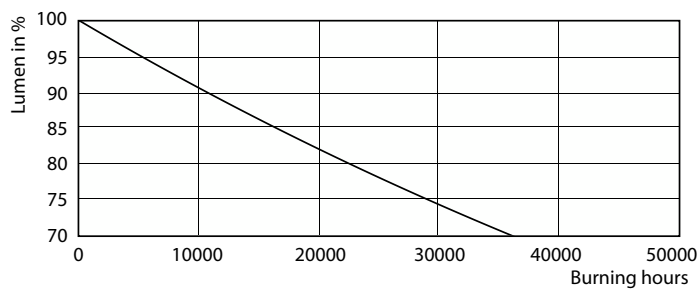
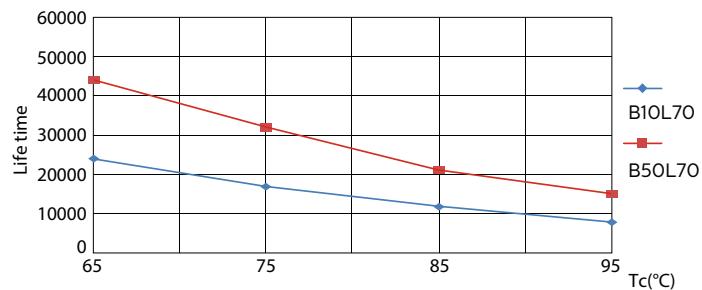
Life Expectancy Diagram - CorePro LED PLC 9W 840 4P G24q-3



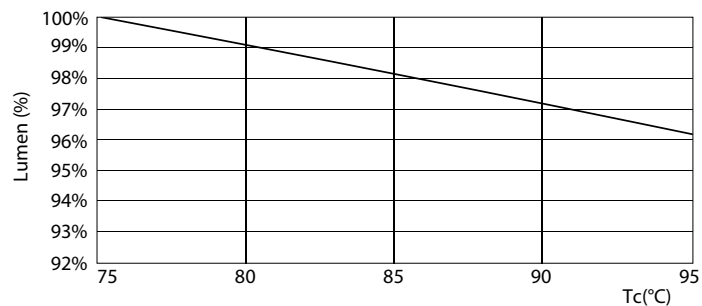
Life Expectancy Diagram - CorePro LED PLC 9W 840 4P G24q-3

CorePro LED PLC 4P

Lebensdauer



Life Expectancy Diagram - CorePro LED PLC 9W 840 4P G24q-3



Lumen Maintenance Diagram - CorePro LED PLC 9W 840 4P G24q-3

Lumen Maintenance Diagram - CorePro LED PLC 9W 840 4P G24q-3

