



CorePro LED PLT 4P



CorePro LED PLT HF 9W 840 4P GX24q-3

Die CorePro LED PL-T Familie ist eine hervorragende LED Alternative für herkömmliche konventionelle PL-T Kompaktleuchtstofflampen als 4 Pin Version (HF: EVG für PL-C) Mit dieser innovativen LED-Lösung können Sie hohe Energieeinsparungen im Vergleich zu konventionellen Lösungen erzielen.

Hinweise

- Bitte prüfen Sie die Kompatibilität mit dem elektronischen Vorschaltgerät anhand unserer Kompatibilitätsliste unter www.philips.de/Ledtube

Produkt Daten

Allgemeine Informationen	
Socket	GX24q-3
Nennlebensdauer	30.000 Stunde(n)
Schaltzyklus	200.000
Beleuchtungstechnologie	LED
Referenz für Lichtstrommessung	Sphere
CE-Zeichen	Ja
EU RoHS-konform	Ja
Lichttechnische Daten	
Farbcode	840 [CCT of 4000K]
Ausstrahlungswinkel (Nom)	120 Grad
Lichtstrom	1.100 lm
Lichtfarbe	Kaltweiß (CW)
Ähnlichste Farbtemperatur (Nom)	4000 K
Nennlichtausbeute (nom.)	122 lm/W
Farbkonsistenz	<6
Farbwiedergabeindex (CRI)	82
Restlichtstrom am Ende der Nennlebensdauer (Nom.)	70 %

Photobiologische Sicherheit gemäß EN 62471	RG1
Betrieb und Elektrik	
Netzfrequenz	20K-80K Hz
Eingangsfrequenz	20K-80K Hz
Energieverbrauch	9 W
Lampenstrom (max.)	400 mA
Lampenstrom (min.)	250 mA
Startzeit (Nom)	0,5 s
Aufwärmzeit bis 60 % Licht	0.5 s
Leistungsfaktor (Bruchteil)	0.9
Spannung (Nom)	20-60 V
LED-Alternative zu Leuchtstofflampenleistung	26 W
Einschaltstrom am Netz	-
Max. Lampenanzahl für MCB Typ B 10 A – Netz	-
Max. Lampenanzahl für MCB Typ B 10 A – KVG-	-
Vorschaltgerät ohne komp. Cap.	-
Max. Lampenanzahl für MCB Typ B 10 A – KVG-	-
Vorschaltgerät mit komp. Cap.	-

CorePro LED PLT 4P

Max. Lampenanzahl für MCB Typ B 16 A – Netz	-
Max. Lampenanzahl für MCB Typ B 16 A – KVG-	-
Vorschaltgerät ohne komp. Cap.	
Max. Lampenanzahl für MCB Typ B 16 A – KVG-	-
Vorschaltgerät mit komp. Cap.	
Kompatibilität mit Vorschaltgeräten	EVG

Temperatur

Umgebungstemperaturbereich	-20 °C bis 35 °C
Gehäusetemperatur (Nom)	65 °C

Lichtregelung und Dimmen

Dimmbar	Nein
---------	------

Mechanik und Gehäuse

Kolbenausführung	Matt
Kolbenmaterial	Kunststoff
Produktlänge	100 mm
Kolbenform	PL-T

Genehmigung und Anwendung

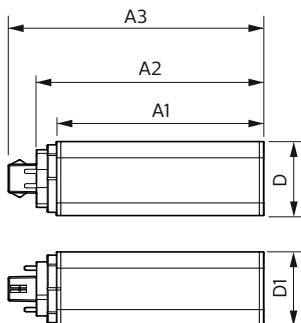
Energieeffizienzklasse	E
------------------------	---

Energiesparendes Produkt	Ja
Zeichen & Zertifikate	RoHS konform TUV CE Zeichen KEMA-KEUR(DEKRA) Zertifikat
Energieverbrauch kWh/1.000 Std.	9 kWh
EPREL Registrierungsnummer	1361423

Produktdaten

Bestell-Produktname	CorePro LED PLT HF 9W 840 4P GX24q-3
Gesamtbezeichnung des Produkts	CorePro LED PLT HF 9W 840 4P GX24q-3
Gesamt-Produktcode	871951448782600
Bestellcode	48782600
Material-Nr. (12NC)	929003576602
Anzahl pro Verpackung	1
EAN/UPC – Produkt/Kiste	8719514487826
Zähler – Pakete pro Außenkarton	20
EAN Umverpackung	8719514487833

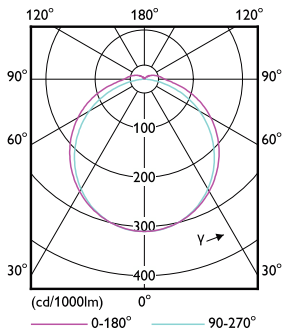
Abmessungsskizzen



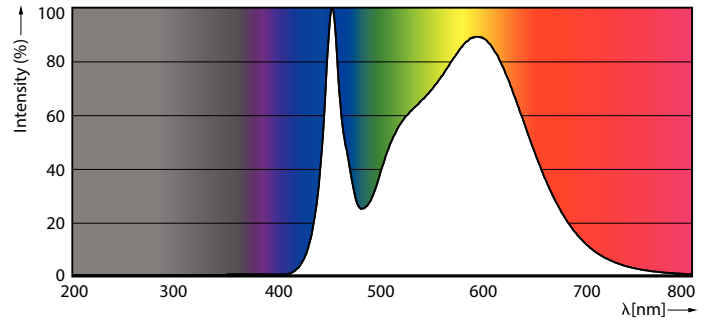
Product	D1	D2	A1	A2	A3
CorePro LED PLT HF 9W 840 4P GX24q-3	42 mm		115 mm	127 mm	142 mm

CorePro LED PLT 4P

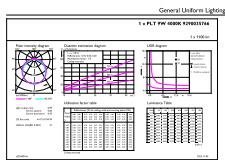
Photometrische Daten



Light Distribution Diagram - CorePro LED PLT HF 9W 840 4P GX24q-3

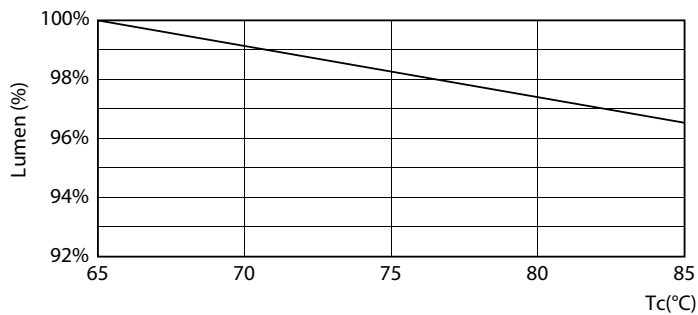


Spectral Power Distribution Colour - CorePro LED PLT HF 9W 840 4P GX24q-3

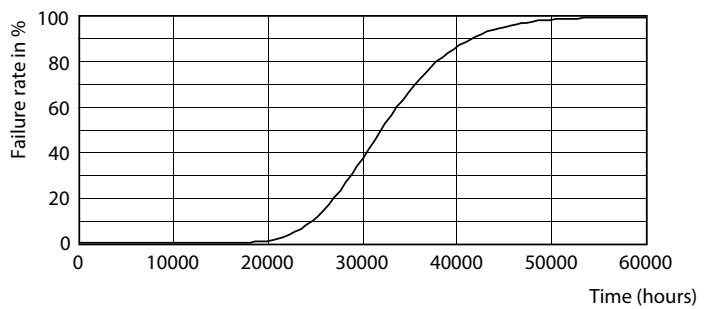


General uniform lighting - CorePro LED PLT HF 9W 840 4P GX24q-3

Lebensdauer



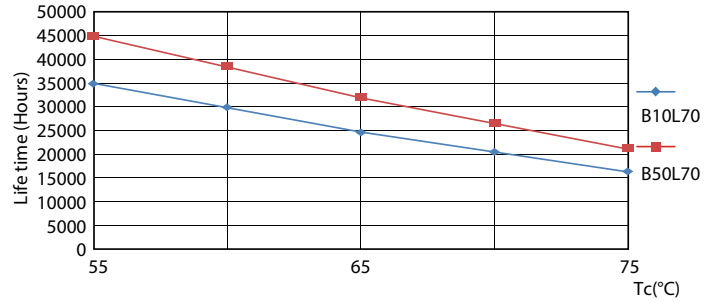
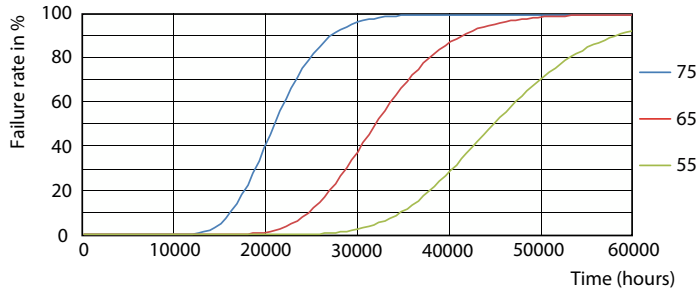
Lumen Maintenance Diagram - CorePro LED PLT HF 9W 840 4P GX24q-3



Life Expectancy Diagram - CorePro LED PLT HF 9W 840 4P GX24q-3

CorePro LED PLT 4P

Lebensdauer



Life Expectancy Diagram - CorePro LED PLT HF 9W 840 4P GX24q-3

Life Expectancy Diagram - CorePro LED PLT HF 9W 840 4P GX24q-3



Lumen Maintenance Diagram - CorePro LED PLT HF 9W 840 4P GX24q-3

