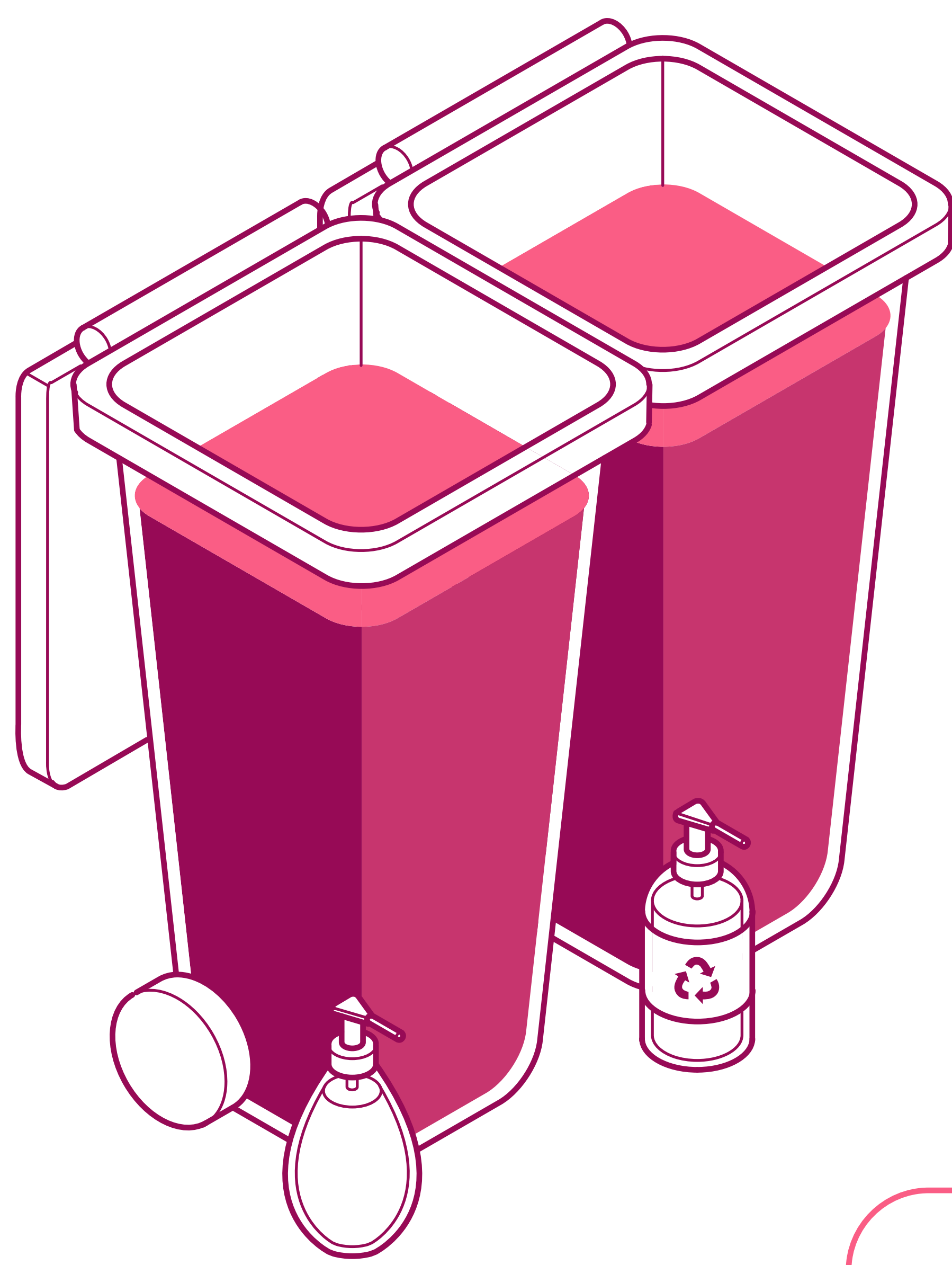
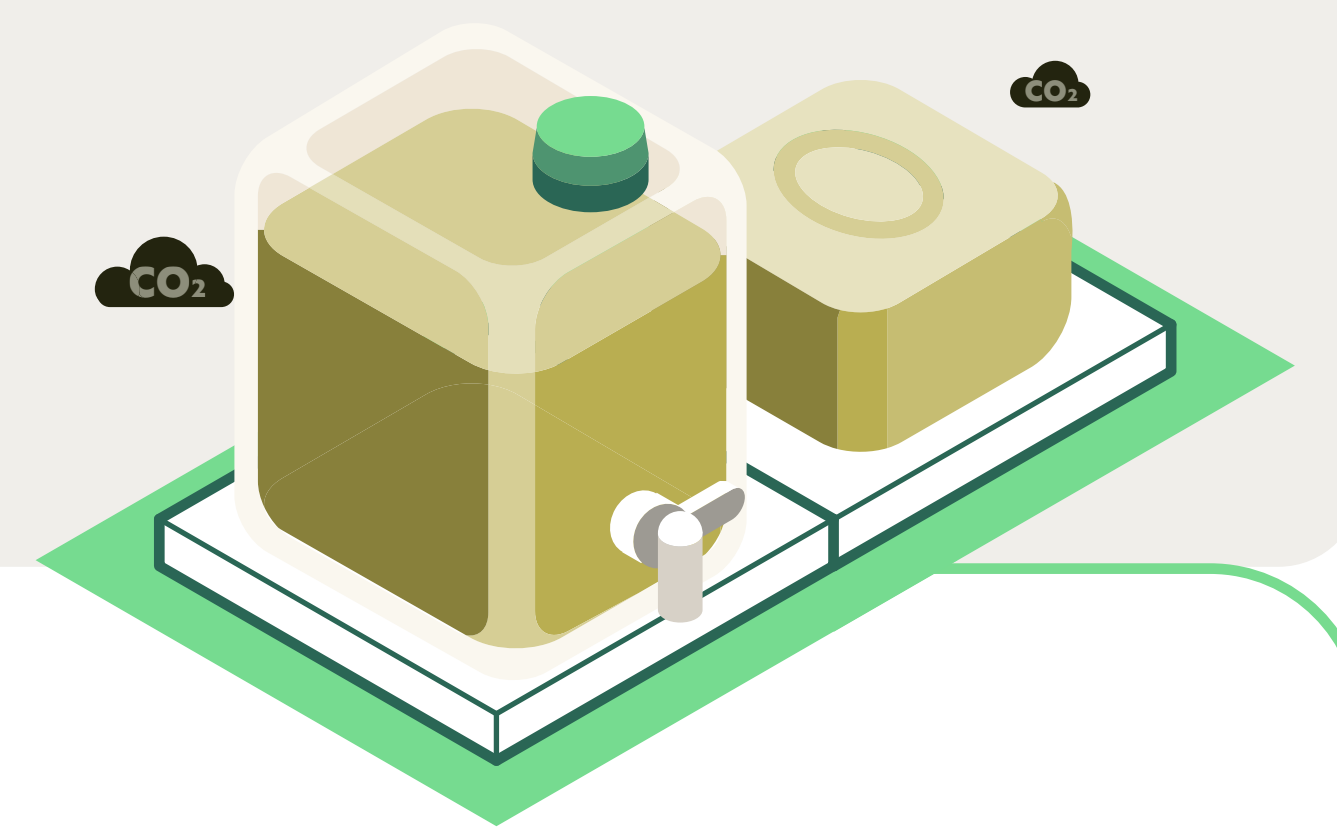


Welche Verpackung für **HANDWASCHSEIFE** ist am nachhaltigsten?

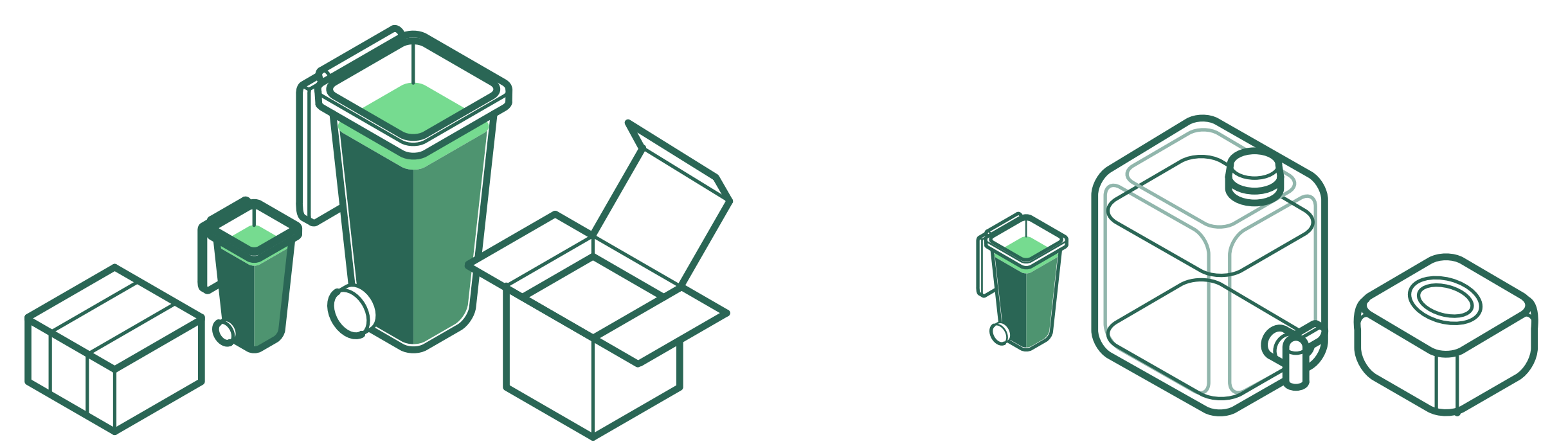
Einweg-
Seifenspender

Papierbänderole
& Faltkarton

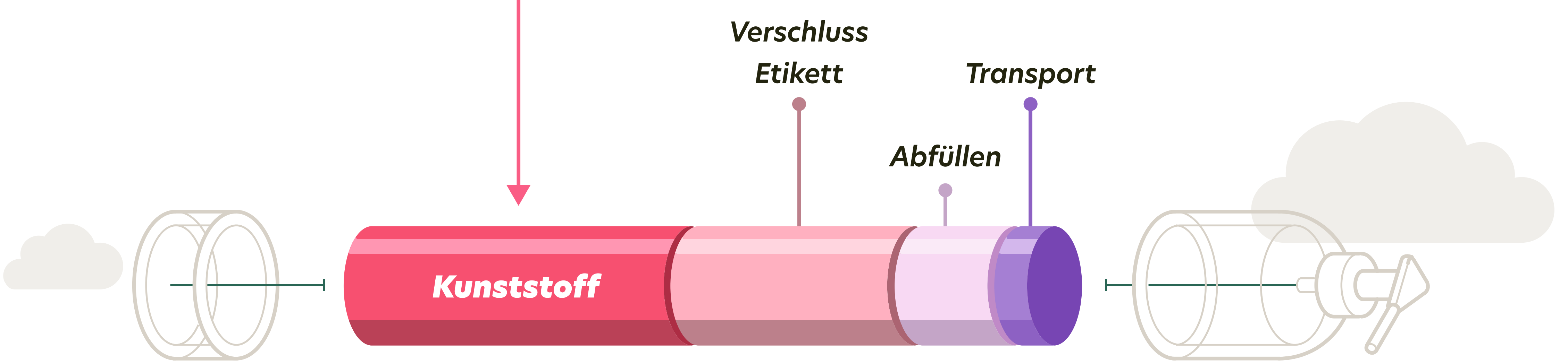
Unverpackt-
Lösung



1 Ob aus neuem oder recyceltem Plastik: **EINWEG-SEIFENSPENDER** für Flüssigseife aus Kunststoff verursachen den **HÖCHSTEN CO₂-AUSSTOß** und besonders **VIEL ABFALL**.

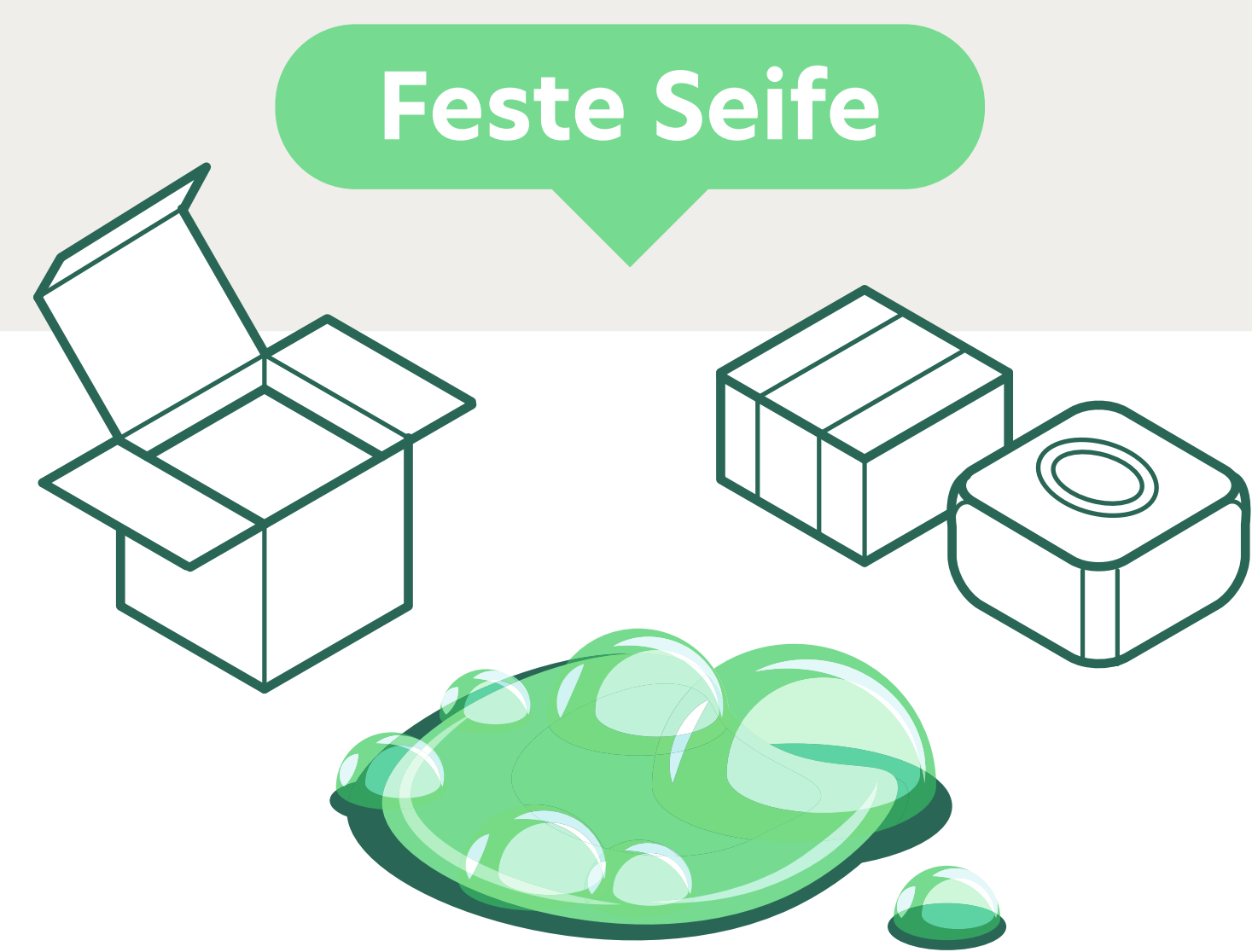


2 Vor allem die Herstellung des Kunststoffs für Flasche und Spenderaufsatz braucht **VIEL ENERGIE**.



3 Schon besser: Verpackungen für feste Seife aus **PAPIER** oder **KARTON**. Denn feste Seife ist deutlich ergiebiger beim Händewaschen und **REDUZIERT SO VERPACKUNGSMÜLL UND CO₂**.

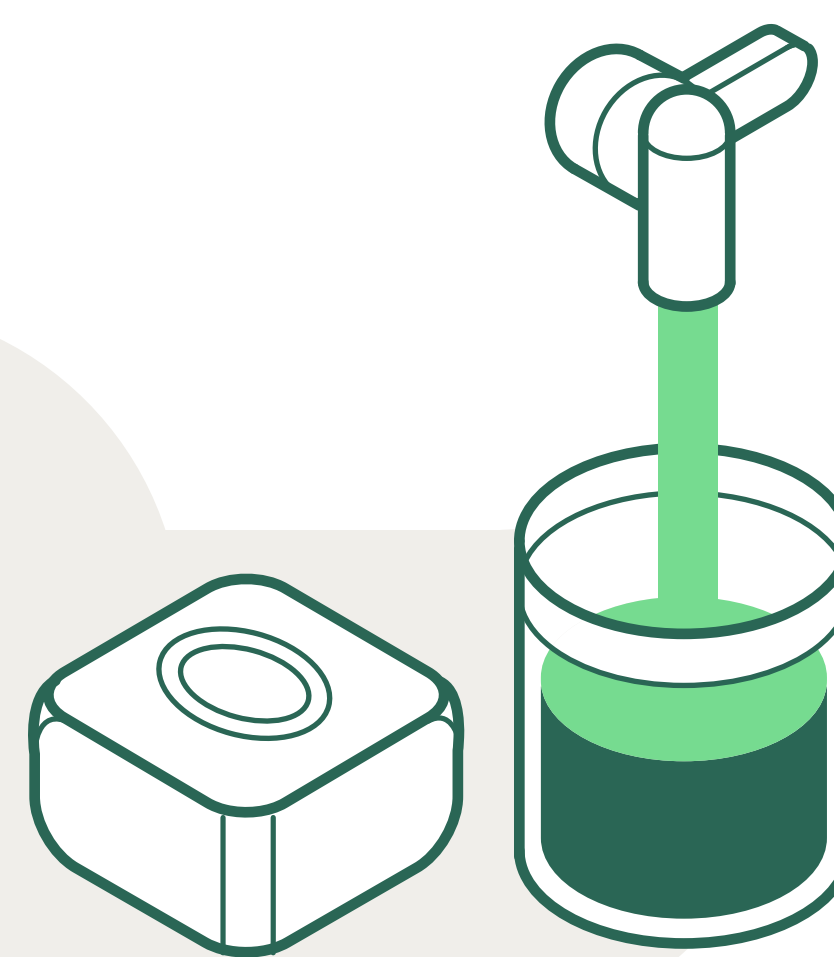
Benötigte Menge für **1x Händewaschen**:



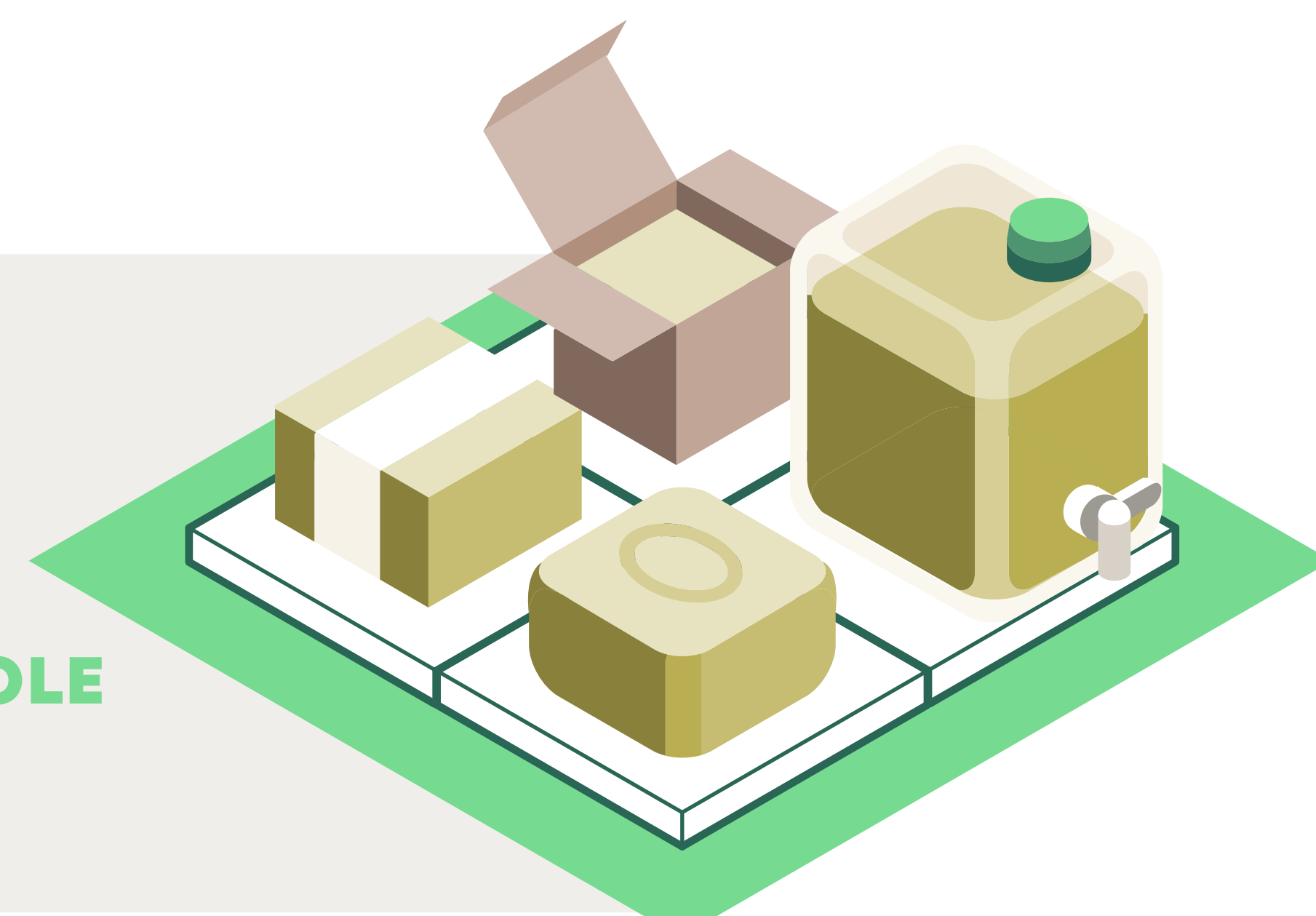
TIPP

Wiederverwendbare Behälter wie Mehrwegflaschen mitnehmen und im Laden selbst befüllen.

4 Egal ob flüssige oder feste Seife: **UNVERPACKT-VARIANTEN SCHONEN KLIMA UND UMWELT** am meisten.



UNVERPACKTE SEIFE - wie ein Seifenstück oder Flüssigseife zum Selbstabfüllen - ist die nachhaltigste Verpackungsvariante. Wer keine Möglichkeit zum unverpackten Einkaufen hat, kann auch zu **PAPIERBÄNDEROLE** oder **FALTKARTON** um ein festes Stück Seife greifen.



www.plastik-reduzieren.de

HERAUSGEBER



i | ö | W

INSTITUT FÜR
ÖKOLOGISCHE WIRTSCHAFTSFORSCHUNG



GEFÖRDERT VOM



Bundesministerium
für Bildung
und Forschung

FONA
Sozial-ökologische Forschung

Eine Initiative des Bundesministeriums
für Bildung und Forschung
Plastik
in der Umwelt
Quellen • Senken • Lösungsansätze