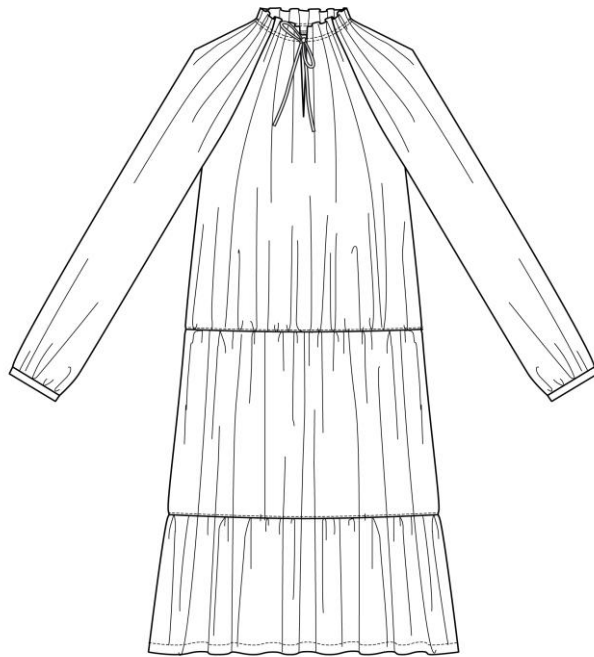


PRODUKTION
Winter 22 / 23

2252

Artikel-Nr.:	222 2356 5472
Bezeichnung:	Kleid Moja
Material:	Single EA Druck 5472 Moja
Schnittnummer:	DK Moja
Datum	06.01.2022
Warenbreite	1,65 m
Verbrauch	1,59 m



Maßtabelle

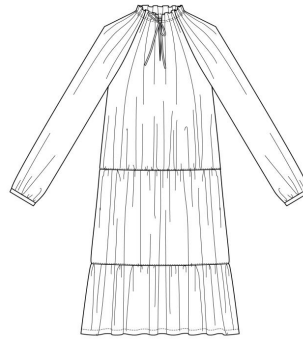
Größe:		01_34	02_36	03_38	04_40	05_42	06_44	07_46
Länge HM	M1	105,5	105,6	105,8	105,9	106,1	107,2	107,4
Lg mit angeschnittene Kragen		109,7	109,9	110	110,2	110,3	111,5	111,6
1/2 Brustweite	M2	43,5	45,5	47,5	49,5	51,5	54	56,5
1/2 Teilungsanht	M3	46	48	50	52	54	56,5	59
1/2 Saumweite	M4	93,8	97,6	101,5	105,1	108,8	113,5	118
Schulterbreite	M5							
Rückenbreite (1/2 Armloch)	M6							
Brustbreite(1/2 Armloch)	M7							
Halslochhöhe vorne	M8	7,8	7,7	7,6	7,5	7,5	7,4	7,4
Halslochtiefe hinten	M9	0,8	0,8	0,8	0,8	0,9	0,9	1
Halslochbreite RT	M10	22,9	23,1	23,3	23,6	23,7	24,1	24,3
Armlochtiefe	M11	19,4	19,8	20,3	20,8	21,4	21,9	22,6
Ärmellänge	M12	69	69	69	69	69	70	70
AE Lg mit angeschnittene Kragen		70,8	71	71	71	71	71,9	72
1/2 Ärmelsaumweite	M13	9	9,2	9,5	10	10,2	10,5	11
1/2 Oberarmweite	M14	16,8	17,2	18	19	20	21	22
Kontrollmaß		80,5	80,6	80,7	80,8	80,9	82,1	82,2

Zutaten:

HL Gummi Lg		29	29,5	30	30,5	31,5	32,5	33,5
AE Gummi Lg		19,5x2	20x2	20,5x2	21,5x2	22x2	22,5x2	23,5x2

PRODUKTION
Winter 22 / 23

Artikel-Nr.:	222 2356 5472
Bezeichnung:	Kleid Moja
Material:	5472 Single EA Druck Moja



Verarbeitungsanweisung:

Schließnähte:	7mm Overlock
Saum:	2cm T-shirt naht
Ärmelsaum:	1,2cm Einschlag/1,2cm Umschlag, 1cm Gummi
Halsloch:	Tunnelzug –1cm Gummi und Binderbänder ab vordere Teilungsnaht

Beschreibung:

Webetikett:

