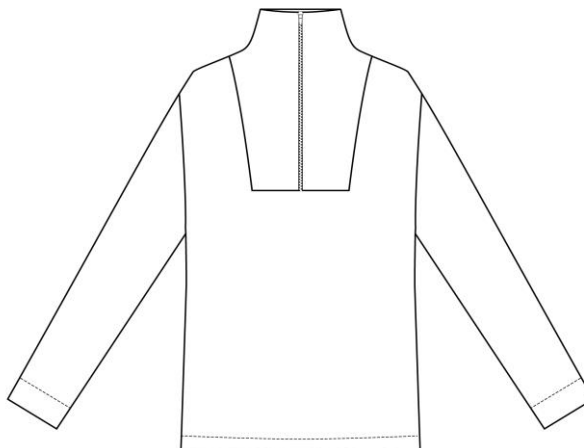


PRODUCTION
Autumn / Winter 22 / 23

Item number:	222 2099 1530
Description:	Pulli Tonja
Quality:	1530 BW/Wollbouclé (M
Pattern number:	DP Tonja
Date:	06.27.2022
Fabric width	1,60 m
Fabric use	1,22 m



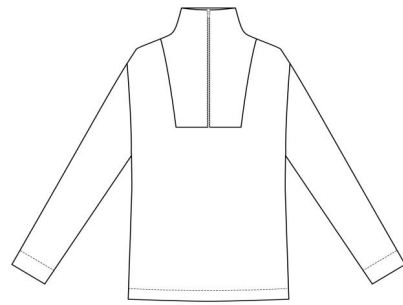
Measurement

Size:		01_34	02_36	03_38	04_40	05_42	06_44	07_46
Back length fr CB	M1	77,7	77,7	77,7	77,7	77,7	78,7	78,7
1/2 chest width	M2	48,9	50,7	52,6	54,7	56,8	59,2	61,9
Position M2								
1/2 bottom width	M4	49,6	51,6	53,6	55,6	57,6	60,1	62,6
Shoulder length	M5	9,1	9,5	9,9	10,3	10,8	11,4	12
Back width at ½ armhole depth	M6	37,5	38,5	39,5	40,5	41,5	43	44,5
Front width at ½ armhole depth	M7	35,5	36,5	37,5	38,5	39,5	41	42
Neck drop front from t.o.s	M8							
Neck drop back from t.o.s	M9							
Neck width at back	M10	22,9	22,9	22,9	22,9	22,9	22,9	22,9
Armhole depth from CB	M11	33,2	33,6	34	35	35,8	36,2	37,2
Sleeve length	M12	61	61	61,1	61,1	61,2	62,2	62,2
1/2 bottom sleeve	M13	11	11,2	11,5	12	12,2	12,5	13
1/2 biceps width	M14	17,2	17,8	18,5	19,5	20,5	21,5	22,5
reference measurement		81,5	82	82,4	82,9	83,5	85	85,7

Additions:

PRODUCTION
Autumn / Winter 22 / 23

Item number:	222 2099 1530
Description:	Pulli Tonja
Quality:	1530 BW/Wollbouclé (Mantelstoff)



Processing instruction

Closing seams:	7mm Overlock
Hem:	4,5cm cover stitch
Sleeve hem:	3cm cover stitch
Neck:	stand up collar

Description:

CF with zipper

Please fix shoulder with Einlageband

Woven Label:

